

Helene**De:** Newsletter ethologie-cheval.fr [newsletter@ethologie-cheval.fr]**Envoyé:** mercredi 5 août 2015 23:57**À:** Helene R**Objet:** Rencontres, formation scientifique 2016, lecture Horse inside out[Si ce message ne s'affiche pas correctement, veuillez cliquer ici](#)

La lettre d'infos de *ethologie-cheval.fr*

Le 05/08/2015

Voici la newsletter n°17 du site www.ethologie-cheval.fr

Si vous ne parvenez pas à la lire, consultez le pdf : Lettre n°17

Se former

Les inscriptions sont ouvertes pour la deuxième promotion de la **formation scientifique** la Cense " Ethologie appliquée au cheval - Optimiser sa pratique". Articulée autour de 7 modules de 5 jours, elle vous offre la possibilité d'aborder les **sciences appliquées au cheval**, plus particulièrement **l'éthologie**, sans reprendre de longues études. La place accordées aux autres espèces, notamment le cheval de Przewalski, le grand dauphin, la vache, le chien, permettent d'enrichir la réflexion sur la **relation homme-cheval et le bien-être animal**. Pédagogique et ouverte à tous, cette formation constitue un bagage de qualité pour ceux qui cotoient et gèrent des chevaux au quotidien.

Plus d'informations sur :

https://www.lacense.com/education/htdocs/form_scientifique.php

Symposium SEEVAD: 27 au 29 novembre

La Société Européenne d'Ethologie Vétérinaire des Animaux Domestiques organise un colloque sur le comportement des **chiens**, des **chats** et des **chevaux**. Le thème de cette année : **Sélection et comportement, quelles influences, quelles conséquences?** Un aperçu du programme: Adam Miklosi et Sarah Marshall interviendront chacun 1h sur le chien, Léa Lansade sur le cheval, et Martin Godbout sur le chat. Les autres intervenants se succéderont pour des présentations de 15 minutes suivies de questions avec le public et des posters seront également affichés pendant les 3 jours. Le samedi, une visite de l'exposition **Chiens & Chats** à la Cité des Sciences de la Villette est prévue en fin d'après-midi.

Lieu : Paris, Institut Mutualiste MontsourisTarif : adhérents, 300€ (400€ après le 30 octobre) + 50€ non adhérents / 110€ étudiants (210€)

Programme et inscriptions : <http://www.seevad.fr/symposium-ethologie-2015.php>

Réflexions autour de la médiation équine: 15 et 16 octobre

La place de l'animal dans la société interroge et ce, d'autant plus lorsque l'on attend quelque chose de lui. L'essor de la **médiation équine**, avec ou par le cheval selon les uns et les autres, confirme un besoin de connaissances à la fois sur **l'animal** et sur **la relation** avec lui. Ces considérations mènent à l'éthique, l'anthropologie, la philosophie, l'éthologie, la médecine vétérinaire... La fédération nationale **Handi Cheval** organise un congrès national autour de ces thèmes les 15 et 16 octobre en Lorraine avec notamment, le premier jour, Véronique Servais, anthropologue, et Elisabeth de Fontenay, philosophe. La seconde journée d'étude sera consacrée à l'intérêt de la professionnalisation.

Tarif : 84€ pour les particuliers/ 60€ étudiants / 120€ pour les employeurs, OPCA, Pôle Emploi

Repas, spectacle : 25€

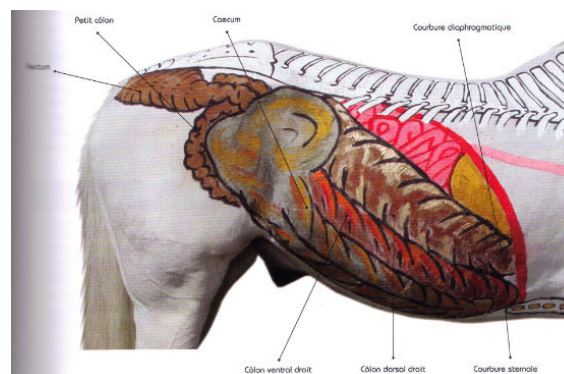
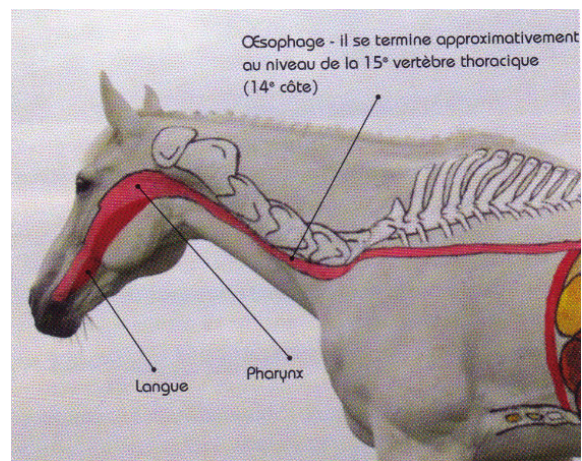
Lieu: Pont-à-Mousson, en Lorraine

Plus d'infos sur : <http://www.handicheval.asso.fr/>

Anatomie dessinée: livres de Gillian Higgins

Gillian Higgins est kinésithérapeute équin et humain, cavalière de complet et coach. Elle peint les différents constituants anatomiques sur les chevaux : squelette, muscles, systèmes digestif, nerveux, reproducteur... Deux ouvrages visuellement très attractifs ont été publiés chez Belin : **Anatomie du cheval et performance** et **La locomotion du cheval**. De quoi donner envie d'étudier l'hippologie, même si l'on ne passe pas d'examens!

23€ chez Belin, ouvrages en couleur de 150 pages. Traduction et adaptation : Stéphanie Martin.



Ethologie, équitation, éthique : conférences 18 septembre



RENCONTRES DE LA CENSE
DU 18 AU 20 SEPTEMBRE 2015
lacense.com


LA CENSE

VENDREDI - CONFÉRENCES
BIEN-ÊTRE DU CHEVAL : ÉTHOLOGIE, ÉQUITATION ET ÉTHIQUE

SAMEDI - ATELIERS PÉDAGOGIQUES
ÉDUCATION DU CHEVAL : A PIED, OBSTACLES, DRÉSSAGE, CROSS ET ÉTHOLOGIE

DIMANCHE - PORTES OUVERTES GRATUITES
DÉMONSTRATIONS, INITIATIONS ET ÉTHOLOGIE

SALON DU LIVRE ÉQUESTRE - EXPOSITIONS ARTISTIQUES - RESTAURATION SUR PLACE

Haras de la Cense - 78730 Rochefort-en-Yvelines - 01 30 88 49 00 / info@lacense.com

Cette troïka constitue un attelage parfois difficile à mener car il touche à de nombreuses valeurs. Les **Rencontres de la Cense** proposent donc de débattre de ces sujets en **conférences et tables rondes** successives avec des invités de différents horizons : sociologues, écrivains, philosophes, scientifiques, cavaliers, entraîneurs. Seront notamment présents : Axel Kahn, Jean-Pierre Digard, Jean-Louis Gouraud, Yann Arthus-Bertrand et les présidents du GHN, de l'IFCE et de la FFE.

Tarif : 60€ la journée (possibilité de restauration sur place)

Les Rencontres se poursuivent le samedi 19 avec des ateliers pédagogiques (travail à pied, cross, obstacle, dressage, science - éthologie) et le dimanche 20 par des portes ouvertes (démonstrations et spectacles).

Sans oublier des **expositions** artistiques (photos, sculptures) et un **salon du livre** équestre.

Informations et réservations :
<https://www.lacense.com>

Hélène Roche

Pour vous désinscrire [cliquez ici](#)

Conception graphique : [Alice Gronier](#) - Réalisation web et distribution : [Lionel Gély](#)
©2011 - ethologie-cheval.fr - Tous droits réservés